

珠海橫琴灣酒店優惠套票(10-11月)

報名熱線: 27230838

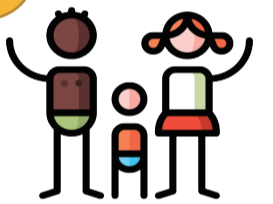
+852 68897710



優惠套票內容包括:

- 1) 香港往返珠海橫琴灣酒店中港通巴士車票(經港珠澳大橋行駛)
 - 2) 酒店度假園景房 1 間 1 晚(3 人套票不含加床費用)
 - 3) 入住當日長隆劇院(龍秀)普通位門票
 - 4) 入住當天及次日海洋王國 2 天門票
 - 5) 入住期間每房含橫琴灣水世界門票(只限開放期間適用, 截至退房日 12:00 前使用)
- *只適用於持回鄉證的香港/澳門居民或持海外護照的海外客人辦理入住。

二人同行套票價:
\$1118 起/每位



套票類型		日至四	五	六	*國慶 30/9-7/10 期間入住浮動價格		
					1/10-4/10	5/10,6/10	7/10
套票 A:1-3,5 項: 含長隆劇院門票	2 人套票	\$2236	\$2336	\$2756	\$3276	\$2736	\$2516
	3 人套票	\$2814	\$2934	\$3354	\$3864	\$3324	\$3114
套票 B:1-2,4-5 項: 含海洋王國門票	2 人套票	\$2536	\$2656	\$2856	\$3376	\$2836	\$2616
	3 人套票	\$3144	\$3234	\$3654	\$4194	\$3654	\$3444
套票 C:1-5 項: 含長隆劇院+海洋王國一票通門票	2 人套票	\$3076	\$3176	\$3596	\$4116	\$3576	\$3376
	3 人套票	\$3954	\$4074	\$4704	\$5274	\$4734	\$4524
國慶期間會因酒店房態而浮動價格: (每房/晚)		浮動至 B 價+\$110; C 價+\$220; D 價+\$320; E 價+\$540; F 價+\$750; G 價+\$1070; H 價+\$1940;					
提升房型每房每晚需補差額:		豪華園景房+\$110/房; 度假海景房+\$220/房; 家庭房+\$640/房; 行政房+\$740/房;					
加訂自助早/午/晚餐每位價格: (小童定義為身高 1-1.5 米以下)		早餐(07:00-10:30): 成人\$135, 小童\$90 平日午餐(11:30-14:00): 成人\$255, 小童\$185; 平日晚餐(17:30-21:30): 成人\$350, 小童\$205; 假日:1/10-7/10: 午餐 & 晚餐需+\$25/位					
- 本套票之長隆劇院門票座位號由電腦自動排位,每日座位有限,觀看場次以入住當天出票為準; - 本套票之海洋王國門票可入住當天起連續 2 天內多次進園,首次入園前需在酒店票務中心或海洋王國驗票口錄入手指紋信息,具體以票務中心提示為準; - 本套票之長隆劇院+海洋王國一票通門票只限同一位客人使用,不可分拆或轉讓。							

備註:

- (1) 以上套票價有效期 26/09/2019- 30/11/2019
- (2) 以上套票價格以雙人計算(需最少二人同行)。
- (3) 所有巴士接送時間均以車公司最後公佈為準。
- (4) 客人要求大床或雙床, 必須視乎酒店安排, 如酒店未能配合, 客人不得藉詞取消。
- (5) 套票一經確認, 不得任何更改、取消或辦理退款。
- (6) 以上圖片僅供參考;
- (7) 以上價格以報名時為準, 如有更改, 恕不另行通知。
- (8) 直通巴士套票如同行有不足 3 歲不佔位小童, 預訂時需報數, 否則車公司有權拒載。

增訂巴士車票 (3 歲或以上)		平日:\$250/來回 \$140/單程	
時間只供參考, 以車公司出票為準 (車程約 2.5 小時)			
去程時間	圓方	太子上海街	海港城
	沙田新城市	大圍港鐵站	荃灣德海街
	九龍/新界區: 07:55-19:30 約 30-60 分鐘一班		
回程時間	東港城	觀塘馬蹄經	黃大仙中心
	東九龍區: 08:50-16:25 約 30 分鐘一班		
	橫琴灣酒店開車 :11:06-21:06:約 30-60 分鐘 1 班 停黃大仙/九龍灣/觀塘/東港城次:11:36/16:26/16:56 停沙田/大圍/荃灣: 17:26 或之前班次 停圓方/海港城:指定班次:停太子: 所有班次		